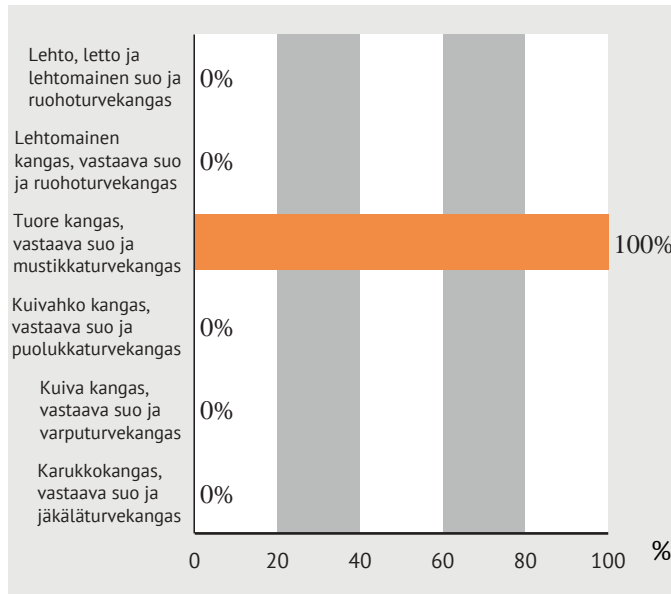
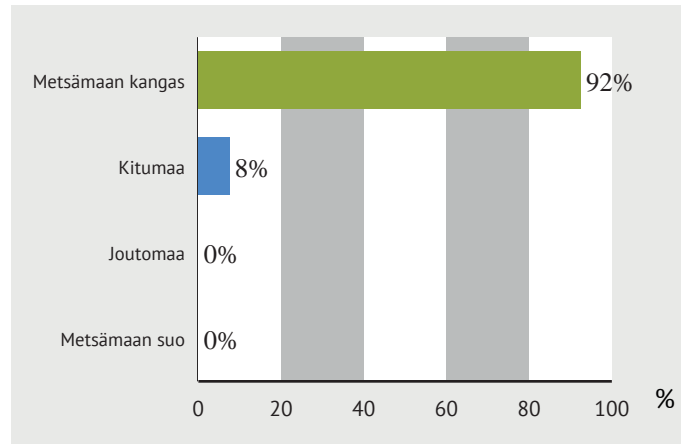


KASVUPAIKAT KANGASMAILLA JA SOILLA

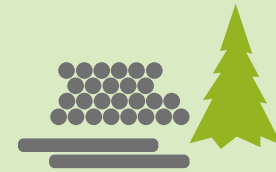
METSÄMAAN KASVUPAIKAT



METSÄTALOUSMAA



	KANGASMAAT (HA)	SUOT (HA)	YHT. (HA)
METSÄMAAN KASVUPAIKAT			
Lehto, letto ja lehtomainen suo ja ruohoturvekangas	0.00	0.00	0.00
Lehtomainen kangas, vastaava suo ja ruohoturvekangas	0.00	0.00	0.00
Tuore kangas, vastaava suo ja mustikkaturvekangas	4.68	0.00	4.68
Kuivahko kangas, vastaava suo ja puolukkaturvekangas	0.00	0.00	0.00
Kuiva kangas, vastaava suo ja varputurvekangas	0.00	0.00	0.00
Karukkokangas, vastaava suo ja jäkäläturvekangas	0.00	0.00	0.00
Metsämaa yht.	4.68		4.68
KITU- JA JOUTOMAAN KASVUPAIKAT			
Kalliomaa ja hietikko	0.38	0.00	0.38
Lakimetsä ja tunturi	0.00	0.00	0.00
Muu kitumaa	0.00	0.00	0.00
Muu joutomaa	0.00	0.00	0.00
Metsätalousmaa yht.	5.07	0.00	5.07



Metsämaan kasvupaikat kuvaavat metsän ravinteisuutta ja puuntuotoskykyä. Lehdöt ovat näistä kaikkein ravinteikkaimpia, ja karukkokankaat vähäravinteisimpiä kasvupaikkoja.

Puuston kasvu metsämaan pääluokissa:

Metsämaa

yli 1 m³/ha vuodessa

Kitumaa

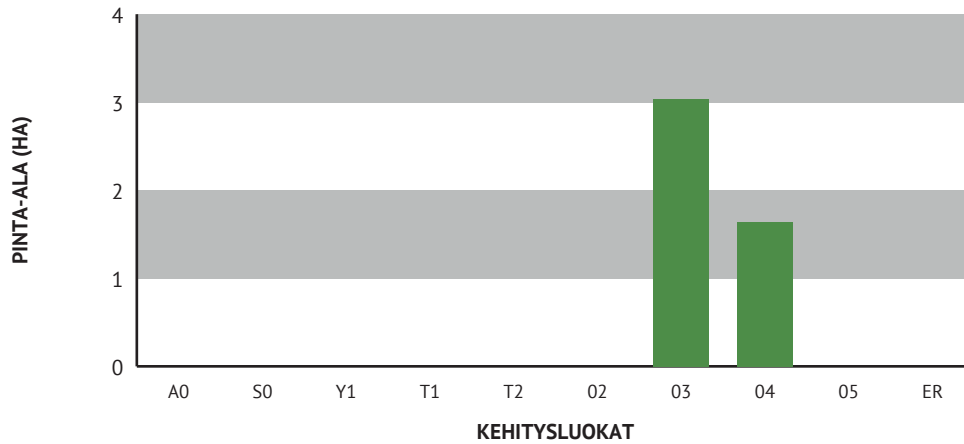
yli 0,1 m³/ha vuodessa, mutta alle 1 m³/ha vuodessa

Joutomaa

alle 0,1 m³/ha vuodessa

KEHITYSLUOKAT

KEHITYSLUOKKIEN PINTA-ALAJAKAUMA METSÄMAALLA



	PINTA-ALA, HA	PINTA-ALA, %	KESKI-ikä, VUOTTA	PUUSTON KESKITILAVUUS, M ³ /HA
METSÄMAAN KEHITYSLUOKAT				
A0 – Aukea				
S0 - Siemenpuumetsikkö				
Y1 - Ylispuustoinen taimikko				
T1 - Taimikko alle 1,3 m				
T2 - Taimikko yli 1,3 m				
O2 - Nuori kasvatusmetsikkö				
O3 - Varttunut kasvatusmetsikkö	3.04	65.0	54	222
O4 - Uudistuskypsä metsikkö	1.64	35.0	71	217
O5 - Suojuspuumetsikkö				
ER - Eri-ikäisrakenteinen				
Metsämaa yht.	4.7	100 %	60	221
Kitumaa	0.4		141	90
Joutomaa				
Muu metsätalousmaa				
Metsätalousmaa yht.	5.1		66	211

Puuston keski-ikä metsämaalla

60 vuotta

Puuston keskitilavuus metsämaalla

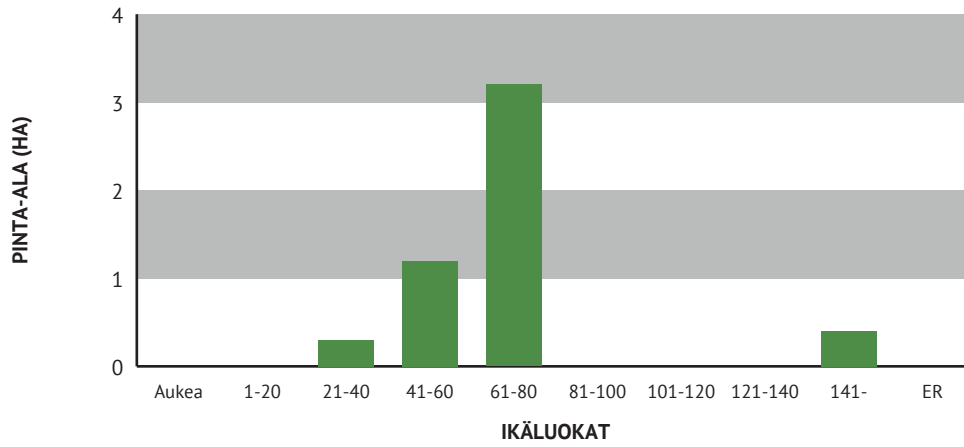
221 m³/ha

Puuston kokonaistilavuus metsämaalla

1033 m³

IKÄLUOKAT METSÄ- JA KITUMAALLA

IKÄLUOKKIEEN PINTA-ALAJAKAUMA METSÄ- JA KITUMAALLA



IKÄLUOKAT	PINTA-ALA, HA	PINTA-ALA, %
Aukea		
1-20		
21-40	0.3	6.5 %
41-60	1.2	23.5 %
61-80	3.2	62.5 %
81-100		
101-120		
121-140		
141-	0.4	7.5 %
ER		
Yht.	5.1	100 %

Puuston keski-ikä metsä- ja kitumaalla

66 vuotta

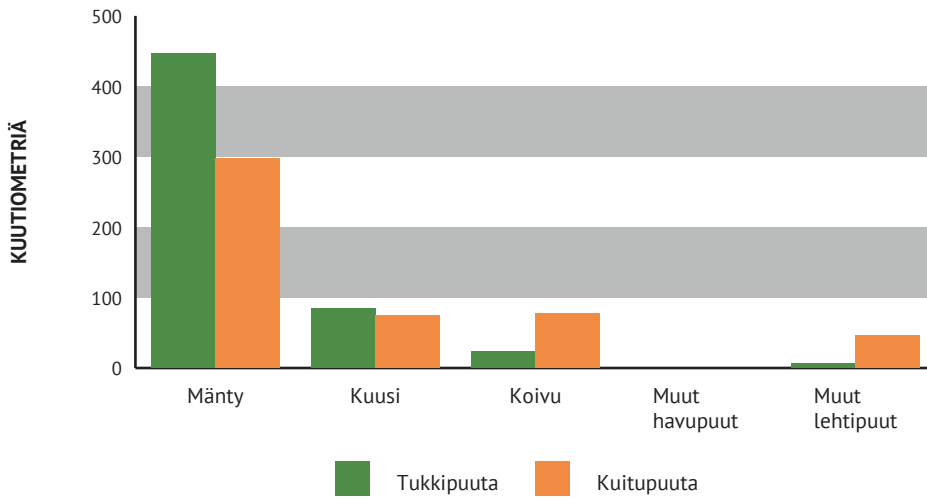
Puuston keskitilavuus metsä- ja kitumaalla

211 m³/ha



PUUSTOTIETOJEN YHTEENVETO NYKYHETKELLÄ

PUUSTO PUUTAVARALAJEITTAIN



Puuston kokonaistilavuus metsätalousmaalla nykyhetkellä on

1067 m³

eli keskimäärin 211 m³/ha.
Tukkipuun osuus kokonaistilavuudesta 53 %.

TUKKI- JA KUITUPUUSTO PUULAJEITTAIN M³

	PINTA-ALA, HA	MÄNTY, M ³	KUUSI, M ³	KOIVU, M ³	MUUT HAVU-PUUT, M ³	MUUT LEHTI-PUUT, M ³	YHT. M ³	PUUSTO, M ³ /HA
METSÄMAAN KEHITYSLUOKAT								
A0 – Aukea								
S0 - Siemenpuumetsikkö								
Y1 - Ylispuustoinen taimikko								
T1 - Taimikko alle 1,3 m								
T2 - Taimikko yli 1,3 m								
02 - Nuori kasvatusmetsikkö								
03 - Varttunut kasvatusmetsikkö	3.0	399	158	58		53	668	219
04 - Uudistuskypsä metsikkö	1.6	312		42			354	216
05 - Suojuspuumetsikkö								
ER - Eri-ikäisrakenteinen								
Tukkipuuta metsämaalla:		441	84	24		7	556	119
Kuitupuuta metsämaalla:		271	74	75		46	465	99
Metsämaa yht.	4.7	712	158	99	0	53	1021	218
Kitumaa	0.4	32		2			34	89
Joutomaa	0.0						0	
Muu metsätalousmaa	0.0						0	
Metsätalousmaa yht.	5.1	744	158	102	0	53	1056	208